

fördert Feinmotorik  
& Konzentration

# ARCHE NOAH

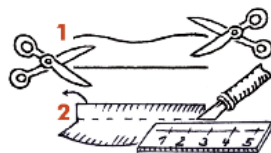


## BASTELHINWEISE:

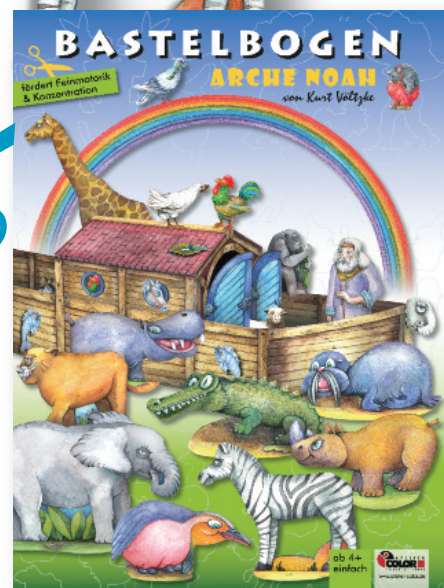
Heftung des Magazins lösen und Bastelbogen herausnehmen.  
Den gesamten Bogen auf starkem Papier aufkleben.  
Sämtliche Teile an der schwarzen Linie ausschneiden.  
Alle gestrichelten Linien sorgfältig anritzen und umknicken.  
Bis auf die Füße, Paare zusammenkleben.  
Figurenfüße können mit Karton verstärkt werden.

Viel Spaß beim Basteln, Euer Kurt Völtzke

- 1 — Bogen auf Karton kleben  
und Teile ausschneiden
- 2 - - - sorgfältig ritzen & falzen
- 3 — kleben



Kurt Völtzke



Der vollständige Bastelbogen **Arche Noah** auf starkem Papier ist erhältlich unter [www.bastel-bogen.com](http://www.bastel-bogen.com) und im örtlichen Buch- & Spielwarenhandel.

Für Kinder im Vor- und Grundschulalter geeignet mit Hilfe von Erwachsenen.  
UVP: 9,99 Euro (EAN: 4280000272652)

